

Verkaufen oder vermieten:

Wir vermitteln gerne Immobilien.

www.sreal.at

SREAL
Immobilien



Traumwohnung mit Sonnenterrasse!

Satteins: ca. 75 m² Wohnfläche, ca. 41 m² Terrasse, 3-Zimmer, Lift, Kellerabteil, TG-Platz, u.v.m.

HWB: 62 kWh/m²a fGEE: 1,15

Kaufpreis: € 432.000,- Objekt: 963/6818

Kontakt: Rainer Rothmund

T +43 (0)5 0100 - 26543

M +43 664 6204101



Zentrale 2,5-Zimmer-Mietwohnung mit Balkon

Bregenz-Innenstadt: ca. 84 m² Wfl., ca. 5 m² Loggia, ruhige Lage, 2018 saniert, TG-Platz kann dazu gemietet werden, u.v.m.

HWB: 63 kWh/m²a fGEE: 1,16

Gesamtkosten: € 979,91,- Objekt: 963/7007

Kontakt: Wolfgang Siblik

T +43 (0)5 0100 - 26540

M +43 664 8184493



Dachgeschoß-Wohnung in ruhiger Lage!

Lustenau: ca. 110 m² Wohnfläche, 4,5 Zimmer, ca. 11 m² Balkon, ca. 15 m² Keller, Kachelofen, u.v.m.

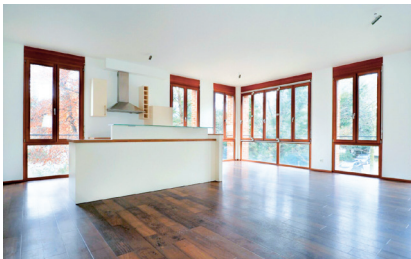
HWB: 87 kWh/m²a

Kaufpreis: € 445.000,- Objekt: 963/7030

Kontakt: Bruno Ehrhart

T +43 (0)5 0100 - 26545

M +43 664 8387436



Großzügige 3-Zimmer Wohnung im Park - Villa Menti Plaza!

Feldkirch: ca. 88 m² Wfl., 2 Bäder, Lift, 1. Etage, Baujahr: 2006, hell und freundlich, 2 TG-Plätze, u.v.m.

HWB: 45 kWh/m²a fGEE: 0,94

Kaufpreis: € 468.000,- Objekt: 963/7053

Kontakt: Rainer Rothmund

T +43 (0)5 0100 - 26543

M +43 664 6204101



Wohnen am See: 3-Zimmer-Wohnung - Haus G!

Lochau: ca. 82 m² Wohnfläche, 2 Terrassen SW + NO, ca. 7 m² Keller, Tiefgarage optional, Lift, BJ: 2019, u.v.m.

HWB: 23 kWh/m²a fGEE: 0,85

Kaufpreis: € 587.900,- Objekt: 963/7068

Kontakt: Dominik Brunauer, MA

T +43 (0)5 0100 - 26549

M +43 664 8389092



Zentrale 3-Zimmer Wohnung mit Loggia!

Wolfurt: ca. 86 m² Wohnfläche, davon ca. 17 m² Loggia, Lift, 1. OG, zentrale Lage, BJ: 2013, u.v.m.

HWB: 27 kWh/m²a fGEE: 0,55

Kaufpreis: € 427.900,- Objekt: 963/7099

Kontakt: Dominik Brunauer, MA

T +43 (0)5 0100 - 26549

M +43 664 8389092



Beweisen Sie Weitblick in Lustenau!

Lustenau: ca. 88 m² Wohnfläche, ca. 15 m² Terrasse, Carport mit Schopf, toller Ausblick, u.v.m.

HWB: 52 kWh/m²a

Kaufpreis: € 450.000,- Objekt: 963/7100

Kontakt: Bruno Ehrhart

T +43 (0)5 0100 - 26545

M +43 664 8387436



Einfamilienhaus inmitten des schönen Montafons!

St. Gallenkirch: ca. 503 m² Gfl., ca. 132 m² Wfl., BJ. 2018, ab 09/2022, Skigebiet Silvretta Montafon in unmittelbarer Nähe u.v.m.

HWB: 53 kWh/m²a fGEE: 0,72

Kaufpreis: auf Anfrage Objekt: 963/7106

Kontakt: Manuel Schmid

T +43 (0)5 0100 - 26544

M +43 664 88819019



Über den Dächern von Hohenems!

Hohenems: ca. 84 m² Wfl., 2 Unterstellplätze, BJ: 2018, atemberaubende Aussicht bis zu den Schweizer Bergen, u.v.m.

HWB: 35 kWh/m²a fGEE: 0,73

Gesamtkosten: € 559.900,- Objekt: 963/7109

Kontakt: Manuel Schmid

T +43 (0)5 0100 - 26544

M +43 664 88819019